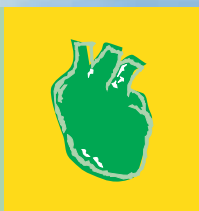
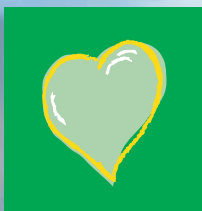


CardioLaptop® AT-110



Der neue Highend-CardioLaptop
für Kardiologen!



SCHILLER

www.schiller.ch

The Art of Diagnostics

Kardio-Diagnostik auf Tastendruck!

Leistungsmerkmale:

- Systemintegrierte PC-Technologie, basierend auf Windows™ NT
- 12-Kanal-Ruhe-EKG: Messung und Interpretation
- Belastungstest: EXEC
- Datenmanagement
- ETM (ECG Treatment Module) für die Mittelung, Messung und Interpretation der Daten durch den PC
- Interne Festplatte für die Datenspeicherung

In Vorbereitung:

- Erweiterung in den Bereichen Ruhe-EKG, Belastungstest und Spirometrie



AT-110: Hochleistung im Laptop-Format

Mit dem neuen CardioLaptop® AT-110 von SCHILLER wird innovative und bewährte Kardio-Diagnostik noch einfacher handhabbar als bisher. Per Knopfdruck können Ruhe-, und Belastungs-EKGs schnell und unkompliziert ausgeübt werden. Diese professionelle Windows-NT Lösung verbindet alle kardiologischen Diagnostik-Eigenschaften innerhalb eines handlichen Laptop-Formats

durch eine äusserst benutzerfreundliche Bedienung. **Ruhe-EKG-Aufnahmen** beinhalten Messresultate wie Interpretation, Mittelwertzyklen und Rhythmusaufzeichnungen aller 12 Ableitungen. Sämtliche Ableitungen und Messresultate können auf dem integrierten Hochleistungs-Thermodrucker (oder optional auf einem externen Drucker) ausgedruckt werden. Vordefinierte Druckformate erlauben

EKG-Ausdrucke per einfachen Tastendruck. Das **Belastungs-EKG-Programm** enthält u.a. vordefinierte Belastungsprotokolle und spezielle Tasten für die Ergometersteuerung. Bei der Entwicklung der Benutzeroberfläche des CardioLaptop® AT-110 wurde besonderer Wert darauf gelegt, ein ergonomisches und benutzerfreundliches System bereitzustellen, das schnell und intuitiv zu bedienen ist.



Eigenschaften:

- Einfache Bedienung über spezielle Funktionstasten und Symbole
- Aktives 15" TFT-Farbdisplay
- Ruhe-EKG mit Vermessung und Mittelwertzyklen
- Ruhe-EKG-Rhythmus
- Speichermöglichkeiten für EKG-Daten
- Schnittstelle für externes Blutdruckmessgerät
- Schnittstellen für die Kontrolle digitaler Ergometer/Laufbänder
- Schnittstellen für den DC-Eingang und -Ausgang
- Automatische oder manuelle EKG-Aufzeichnung
- Wählbare Druckformate beim integrierten Thermokammdrucker oder bei einem optionalen externen Drucker
- Integrierter Akku
- QRS-Trigger



Druckformate: vordefiniert oder frei nach Wahl



Software-Optionen:

- Schrittmachervermessung
- Belastungs-EKG mit Analyseprogramm für ST-Messung, Mittelwertkomplexe und Trends. Vollständige Erfassung und Speicherung aller 12 Ableitungen
- EKG-Interpretation

Hardware-Optionen:

- Externes Blutdruckmessgerät BP-200
- Externer Drucker
- Externes Zeige- und Steuergerät (z.B. Maus, Trackball)
- Externe Tastatur

Bedienungsprinzip und Benutzerrechte für den AT-110:

Das Bedienungsprinzip des AT-110 besagt, dass die Benutzer Zugriff auf die für sie relevanten Funktionen des Geräts haben sollen. Es stehen verschiedene Stufen mit jeweils vordefinierten Benutzerrechten zur Verfügung.

Technische Daten:

CardioLaptop® AT-110:

Abmessungen: 100 x 285 x 350 mm

Gewicht: 6,8 kg

Monitor: Hochauflösendes 15" TFT-Display, 1024 x 768 Pixel

Schnittstellen: RS-232 Schnittstellen, 1 bidirektionale LPT-Centronic-Schnittstelle, Ethernet LAN RJ45

Benutzerschnittstelle:

- Alphanumerische PC-Tastatur mit integriertem Touch Pad
- Direkttasten
- PC-Maus und externe PC-Tastatur (optional)

Leistungsaufnahme: 75 VA.

Stromversorgungsbereich: 115 / 230 V (nominal), 50 / 60 Hz

Akku:

- 24 V Blei-Akku (integriertes Ladegerät); liefert Überbrückungsstrom für mindestens 45 Minuten

Prozessor:

- Einplatinencomputer
- Industrie-PC Standard
- Speichermedium: Integrierte Festplatte

Druckverfahren:

- Integrierter, hochauflösender Thermodrucker, 8 Punkte/mm (Amplituden-Achse), 40 Punkte/mm (Zeit-Achse), @ 25 mm/s.
- Registriergeschwindigkeit: 10 / 25 / 50 mm/s (manuell)
- Registrierpapier: Thermoaktiv, Z-gefaltet, A4-Format, bereit zur Ablage
- Frequenzbereich des digitalen Schreibsystems: 0 bis 150 Hz (IEC/AHA)
- Schreibbreite: 6-Kanal-Darstellung, in optimaler Breite auf 200 mm, Basislinienautomatik
- Empfindlichkeit: 5 / 10 / 20 mm/mV

Externer Drucker (optional): Windows™-Standard

EKG-Messdaten:

EKG-Verstärker:

- Simultane, synchrone Erfassung aller aktiven Elektroden signale
- Dynamikbereich: ± 10 mV AC
- Abtastfrequenz: 1000 Hz
- Frequenzbereich: 0,05 bis 150 Hz (-3dB)
- Digitale Auflösung: 5 μ V
- Maximale Elektrodenpotenziale: ± 300 mV DC
- Zeitkonstante: 3,2 s
- Gleichaktunterdrückung: >100dB / 50 oder 60 Hz
- Eingangsimpedanz: > 100 M Ohm

Filter:

- Myogrammfilter (Muskelzitterfilter): Ein/Aus auf 25 Hz oder 35 Hz einstellbar
- Netzfrequenzfilter: Verzerrungsfreie Unterdrückung überlagerter 50- oder 60-Hz-Sinusstörungen durch adaptiven Digitalfilter
- SCHILLER Glättungsfilter (SSF)
- SCHILLER Basislinienfilter (SBS): Filter, mit dessen Hilfe Basislinienverschiebungen ausgeschlossen oder deutlich reduziert werden können. Dabei werden die Messwerte nicht verändert

Sicherheitsstandards:

Patienteneingangsschaltung: Vollisoliert und galvanisch getrennt, defibrillationstest (gilt nur für das Original-SCHILLER-Patientenkabel)

Sicherheitsstandards:

- IEC 60601-1-1 (System) und IEC 60601-1-2
- EN 60601-1
- CF nach IEC 60601-1 und IEC 60601-2-25

Schutzklasse:

- Klasse I nach IEC 60601-1 (mit interner Stromversorgung)
- Klasse IIa nach 93/42/EWG

Konformität: **CE** nach 93/42/EWG

Umgebungsbedingungen:

- Betriebstemperatur: 10° bis 40° C
- Lagerungstemperatur: -10° bis 50° C
- Relative Luftfeuchtigkeit: 25 bis 95 % (nicht kondensierend)
- Druck: 700 bis 1060 hPa

Technische Änderungen infolge kontinuierlicher Innovationen vorbehalten.



Antwortfax

**Ja, ich interessiere mich für die innovative Technik von SCHILLER.
Informieren Sie mich bitte über:**

Ruhe-EKG:

- CARDIOVIT AT-1
- CARDIOVIT AT-1 smartprint
- CARDIOVIT AT-2
- CARDIOVIT AT-2 plus

Belastungs-EKG (Multitasking Systems):

- CardioLaptop® AT-110
- CardioLaptop® PT-160
- CARDIOVIT AT-102
- CARDIOVIT CS-200
- CARDIOVIT AT-104 PC
- CARDIOVIT AT/SP-10
- Ergometrie

Spirometrie:

- SPIROVIT SP-1
- SPIROVIT SP-2
- CS-200 Ergo-Spiro
- PC-Spirometrie

Monitoring:

- ARGUS PRO System
- PHYSIOGARD TM/CS 910
- Puls-Oximeter OX-2
- Magnet-Resonanz-Monitoring (MRM)

- ARGUS LCM Monitor

Defibrillatoren/Monitoring:

- FRED® (First Responder External Defibrillator)
- FRED® easy
- DEFIGARD

- Holter-EKG** MT-100/200
- Telemedizin:** MT-120/220 und AT-4 TELE
- SEMA-200 **Datenmanagement**
- BR-102 **Blutdruckrekorder**
- MS-3 **Taschen-EKG**
- VAC-100 **Saugelektroden-Anlage**
- EKG & Spiro **Zubehör-Prospekt**

Name: _____

Titel/Krankenhaus: _____

Funktion: _____

Adresse: _____

Telefon: _____

Fax: _____

e-mail: _____

Deutschland
SCHILLER Medizintechnik GmbH
Rudolf-Diesel-Strasse 14
D-85521 Ottobrunn
Tel.: +49 89 62 99 81-0
Fax: +49 89 609 50 90
e-mail: info@schillermed.de

Schweiz
SCHILLER-Reomed AG
Riedstrasse 14
CH-8953 Dietikon
Tel.: +41 1 744 30 00
Fax: +41 1 740 37 10
e-mail: sales@schiller-reomed.ch

Österreich
SCHILLER Handelsgesellschaft mbH
Kampmüllerweg 24
A-4044 Linz
Tel.: +43 732 70 99-0
Fax: +43 732 757 000
e-mail: sales@schiller.at

Asien
SCHILLER Asia-Pacific
10C, Jalan SS 3/33
Taman Universiti
47300 Petaling Jaya
Selangor, Malaysia
Tel.: +603 78 77 5336
Fax: +603 78 77 5744
e-mail: schiller@top.net.my

Frankreich
SCHILLER Médical S.A.
4, rue Louis Pasteur
F-67162 Wissembourg/Cedex
Tel.: +33 3 88 63 36 00
Fax: +33 3 88 94 12 82
e-mail: info@schiller.fr

G. U. S.
ZAO SCHILLER RU
Pokrovsky Blvd., House 3
Block 1, Office 2202
P.O. Box 27
109028 Moscow, Russia
Tel.: +70 95 956 29 10
Fax: +70 95 956 18 63
e-mail: service@schiller.ru

Indien
SCHILLER Healthcare India Pvt. Ltd.
D.C. Silk Mills Compound, 'A' Wing, 1st floor
5, Chunawala Estate, Kondivitta Lane
Andheri-Kurla Road, Andheri (E)
Mumbai - 400 059, India
Tel.: +91 22 826 35 20
Fax: +91 22 826 35 25
e-mail: schiller@vsnl.com

Spanien
SCHILLER ESPAÑA, S.A.
Avenida Baviera, 12 - 14 Posterior
E-28028 Madrid
Tel.: +34 91 713 01 76
Fax: +34 91 355 79 33
e-mail: schiller@schiller-es.com

Türkei
SCHILLER Türkiye
Halil Rifat Pasa Mah.
Darülaceze Cadd.
Perpa Ticaret Merkezi
B/Blok No: 69 K: 2
TR-Okmeydanı-Sisli-Istanbul
Tel.: +90 212 210 8681 (pbx)
Fax: +90 212 210 8684
e-mail: sales@schiller-turkiye.com

USA
SCHILLER America Inc.
11300 NW 41st Street
Miami, Florida 33178
Tel.: +1 786 845 06 20
Fax: +1 786 845 06 02
e-mail: sales@schilleramerica.com



SCHILLER

www.schiller.ch

The Art of Diagnostics

Hauptsitz: SCHILLER AG, Altgasse 68, CH-6341 Baar, Schweiz, Tel.: +41 41 766 42 42, Fax: +41 41 761 08 80, e-mail: sales@schiller.ch

Ihr Spezialist: